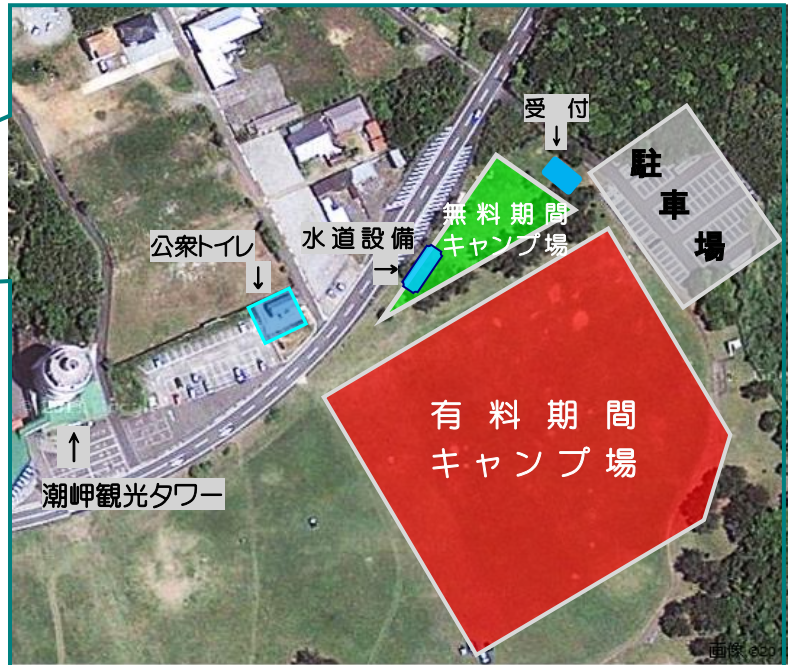


潮岬望楼の芝キャンプ場のご利用について

当キャンプ場には、**有料期間**と**無料期間**があります。有料期間中は、設営範囲を拡大しますが、ゴミ処理や維持管理のために**清掃協力金**を頂きます。

12月29日（正午）～1月1日（正午）はキャンプ場を閉鎖しますので、ご注意ください



管理者：潮岬望楼の芝管理運営委員会
お問合せ先：串本町役場産業課
(Tel: **0735-62-0557**)
(平日 8:30～17:15)

キャンプ場専用駐車場は写真のグレーの部分です。他の駐車場(潮岬観光タワー横など)への駐車はできません。(有料期間中に混雑してきた場合は、別途臨時駐車場を設けます)

有料期間

期間 (平成 30 年度)

GW：4月28日（土）～5月5日（土）
夏季：7月28日（土）～8月18日（土）
秋期：9月15日（土）～9月16日（日）
秋期：9月22日（土）～9月23日（日）
連休：10月6日（土）～10月7日（日）
連休：11月23日（金・祝）～11月24日（土）

ご利用方法

①受付 受付時間 8:00～18:00

- ・事前予約はできません。
- ・時間外にお越しの方は、翌朝受付をお願いします

②テント設営場所

- ・写真の**赤色の部分**に設営をお願いします
(※有料期間中は、**無料期間キャンプ場**での設営は禁止です)

小学生以上1人1泊

600円

日帰りや車中泊も
有料です。

無料期間

期間

左記有料期間以外

ただし、年末年始はキャンプ場を閉鎖します
(ページ上部赤字箇所参照)ので、ご注意ください。

ご利用方法

①受付

事前予約・受付共にありませんので、そのままご利用ください。

②テント設営場所

写真の**緑色の部分**に設営をお願いします。

注意事項

① ゴミ

キャンプ場無料期間中のゴミは各自でお持ち帰り下さい。

有料期間中は、受付にて町指定ゴミ袋をお渡ししますので、ゴミを分別し、キャンプ場の所定の場所に出してください。尚、指定ゴミ袋に入らないゴミはキャンプ場に出さないで下さい。

② 火の取り扱い

直火は禁止です。バーベキューセットでの炭火はお使い頂けますが、炭は地面に捨てず、水などで完全に火を消してから燃えるゴミで出して下さい。**無料期間中は炭もお持ち帰り下さい。**

③ ペット

キャンプエリアへ入ることは可能です。ただし、**放し飼いは禁止**ですので付近の方々にご迷惑を掛けないようお願い致します。糞・尿の始末も各自をお願い致します。

④ その他

- 駐車場・デイキャンプ場内における盗難・事故などの責任は負いかねます。
- 騒音を発するもの(花火・カラオケ・発電機など)は持ち込み禁止です。
- **トイレ及び駐車場不足により、周辺に住んでいる方の迷惑となることが予想される場合、現地責任者の判断でキャンプ場の利用をお断りさせていただくことがあります。**皆様のご理解ご協力をお願い致します。
- 雨の日は風が強いことが多いです。また、低気圧通過時や、直撃しなくても台風が沖合いを通る時は、かなりの荒天になります。キャンプ時は天気予報を確認するなど、自己責任をお願い致します。
- 蚊が多いので、虫除け対策をお勧めします。

情報

① 温泉・食事

町内には数箇所の温泉と、非常に沢山の食事処があります。

ぜひご利用ください。下記をご参考までに！(串本町観光協会 HP より)

- 温泉 → [串本温泉\(串本の魅力\)](#)で検索
- お食事処 → [飲食店案内\(串本のグルメ\)](#)で検索

② 町内催しもの

- 詳しくは [イベント・祭り\(串本の魅力\)](#)で検索

皆様のお越しをお待ちしております。
潮岬望楼の芝管理運営委員会
(平成 30 年 4 月更新)